



# 地域森づくり会議方式による 森林の集約化と間伐の進捗状況

豊田市 産業部 農林振興室  
森林課 森づくり担当 佐藤伸宏

# ■人工林間伐の課題

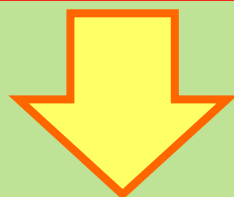
## 間伐する前に必要なこと

所有者の特定、境界確認、測量  
森林調査、見積もり、契約



## 山林の境界問題

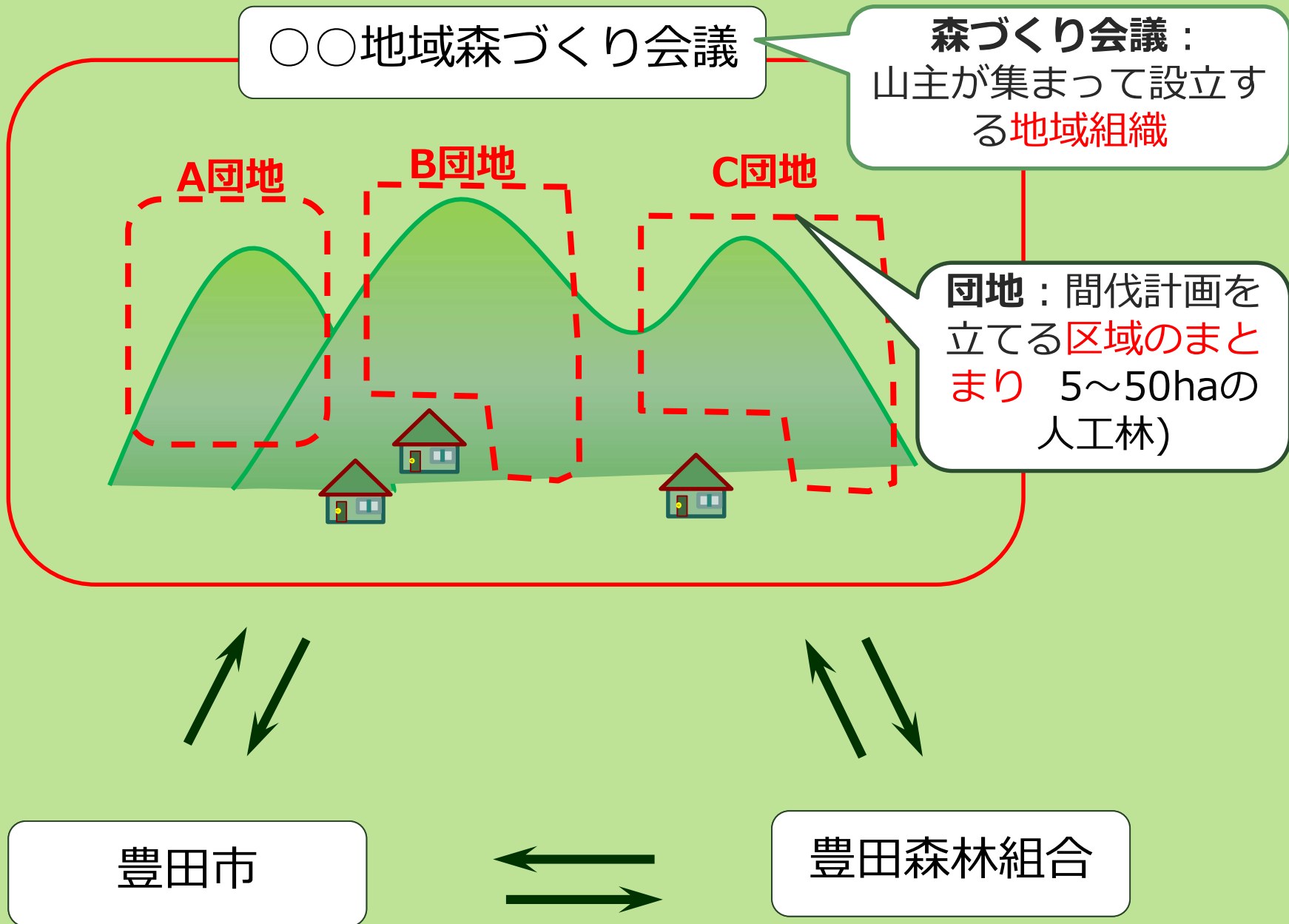
- ・境界がわからない（山離れ）
- ・所有者の不在や高齢化
- ・森林情報の精度と鮮度に課題



個々でやるのは大変

間伐するためには、皆で一緒に  
まとめてやることが大事！

# ■ 森づくり会議・団地化とは



# ■事前説明会・会議の設立へ

市構想・基本計画への賛同

計画地域で集団的に森づくりを進めるための話合いのテーブル

事前説明会



会議の設立



団地の設置



杭入れ



森林調査等



提案会



団地計画作成



施業





# ■ 森づくり会議へ団地の提案

事前説明会



会議の設立



**団地の設置**



杭入れ



森林調査等



提案会



団地計画作成



施業





# ■ 団地区域の設定

事前説明会



会議の設立



団地の設置



杭入れ



森林調査等



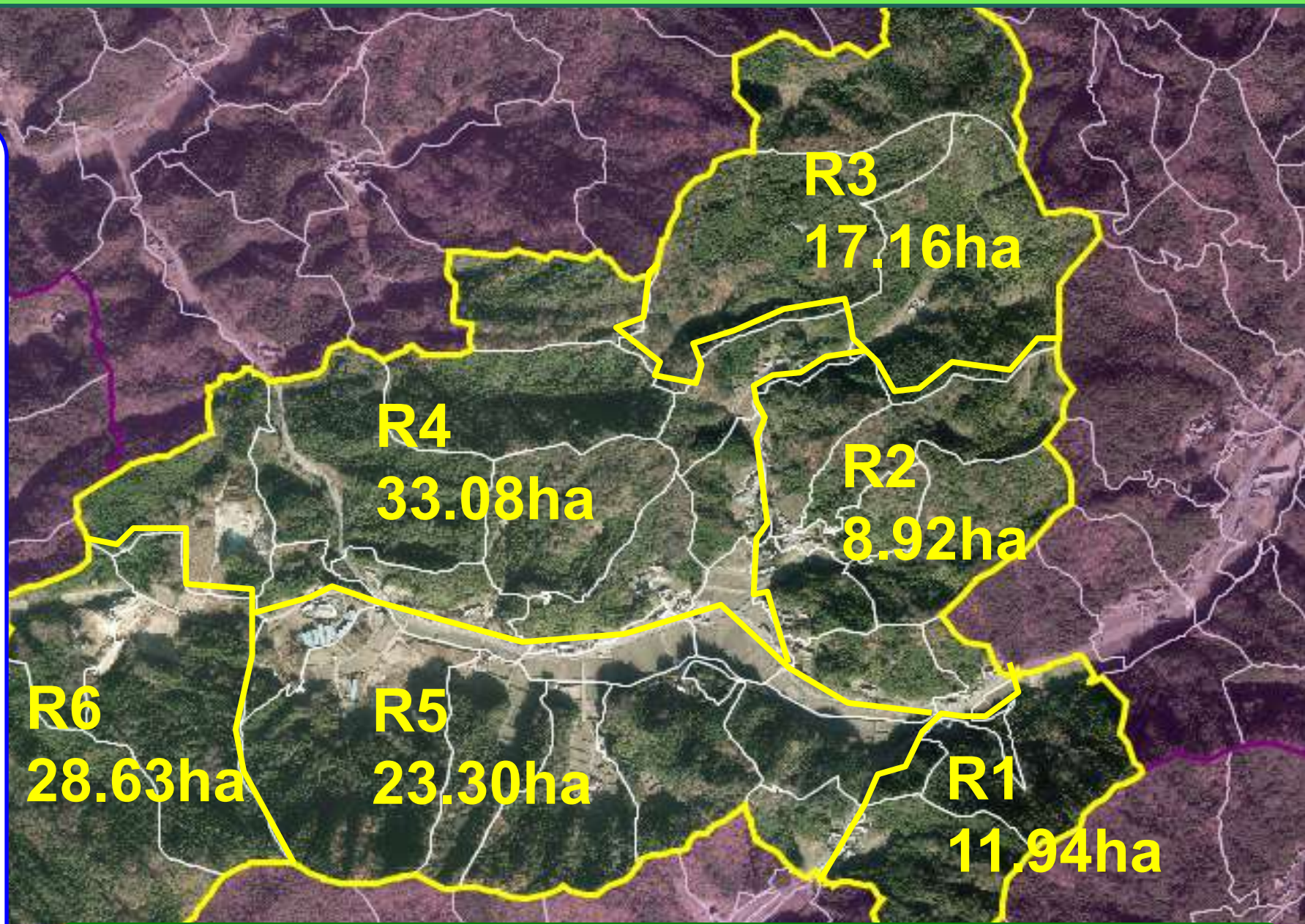
提案会



団地計画作成



施業



森づくり団地の年次実施計画作成します。  
概ね2～3年で施業ができる範囲の団地化が望ましい。



# ■ 公図と比べながら境界を確認

事前説明会



会議の設立



団地の設置



**杭入れ**



森林調査等



提案会



団地計画作成



施業



公図、地形図、森林計画図、航空写真などを活用します。



# ■ 境界確認、杭入れ(杭は支給)

事前説明会



会議の設立



団地の設置



杭入れ



森林調査等



提案会



団地計画作成



施業



境界を決めるのは、所有者さん同士です。



# ■ 測量調査

事前説明会



会議の設立



団地の設置



杭入れ



**測量・調査**



提案会



団地計画作成



施業





# ■ 森のカルテ (森林調査)

事前説明会

会議の設立

団地の設置

杭入れ

森林・調査

提案会

団地計画作成

施業

**森のカルテ**

**【森林の状態】**

調査日: 2010/07/28

様

カルテ番号: 陣手-45

森林を調査、診断致しましたので「森のカルテ」としてお知らせ致します。  
この機会に所有されている山林に少しだけ目を向けてみませんか？

調査者: 伊藤

所在地	林班	小班	豊田市	神殿	陣手	2-92
見込面積	0.62 ha		推定林齢	48 年	樹種	ヒノキ 100 % スギ 0 %
平均傾斜角	28 度	斜面方向	北西	平均樹高	500 m	制限林 <input type="checkbox"/> 保安林 <input type="checkbox"/> 自然公園
密度グラフ	ha当たり残存本数	平均樹高	平均胸高直径			
	1600 本	17.8 m	20.7 cm			

樹高と残存本数から算出した、あなたの人工林の密度状況

(ha当り残存本数)

①-現状

②-施業後の密度

超過密
 過密
 適正
 混交林

年度	施業内容	面積

ワッチィとびた

## 【森林の様子】

**【近景写真】**

**【森林の様子】**

枯損木の有無(主に日照不足による枯死)	ありません
折損木の有無(主に雪と風による幹折れ)	ありません
崩壊地の有無	崩壊地なし
腐葉層の有無	腐葉層が全面にあります
竹類の侵入	竹の侵入はありません
つるの有無	つるはありません

**【遠景写真】**

**【林床の状態】**

植物が地表を覆っている割合。低木層、草本層の割合が高いほど健全な状態です。

高木層	50 %	亜高木層	10 %	低木層	50 %	草本層	70 %
15m以上		5m~15m		1.3m~5m		1.3m以下	

**総合的診断結果**

密度状況: 
適正
過密
超過密
成立限界

必要施業: 枝打・除伐・損傷木整理・倒木整理・間伐時の刈り払い  
間伐(30~40%)・強度間伐(40%以上)・その他( )

施業時期: 
緊急
1
2
3
4
5年以内

連絡事項: 比較的木の太さが揃っていて、まっすぐなヒノキが多くあります。

施業の依頼 質問等どんな些細なことでも、お問い合わせください。

貴方の施業を担当させて頂く支所は

下山支所      電話: 0565-90-2124      です



# ■ 施業提案会（所有者毎に施業計画を作成）

事前説明会



会議の設立



団地の設置



杭入れ



森林・調査



**提案会**



団地計画作成



施業





# ■ 森づくり団地計画書ー(所有者毎)

事前説明会

会議の設立

団地の設置

杭入れ

森林・調査

提案会

団地計画作成

施業

様式第6号)  
森づくり団地計画書 榑野地域 森づくり会議 能見 団地)

平成20年度作成

森林所有者又は管理者名(計画合意の印)

住所 榑野町 榑野

氏名 榑野 〇〇

森林の所在地				森林の現況							施業計画						備考								
林班	小班	町	字	地番	地目	制限林	台帳面積 (ha)	実測面積 (ha)	樹種	林齢	ha当りの本数 (本)	施業方法			伐採計画										
												森林区分	施業種	実施者	有・無	種類		実施年度	伐採面積 (ha)	間伐率 (%)	ha当り残存本数 (本)	搬出材積 (m <sup>3</sup> )			
6093	イ			14	山林	公	0.1557	0.39	ヒノキ・スギ	50	1,200	経	切	委	無	—	H20	0.39	30%	840					
6093	イ			27	山林	公	0.1824					0.08	スギ	35	1,200	経	切	委	無	—	H20	0.08	30%	840	
6093	イ			28	山林	公	0.0776									経	切	委	無	—	H26	0.28	30%	560	H19・切
6093	ロ			2-1	山林	公	0.1838	0.28	ヒノキ	40	800	経	切	委	無	—	H26	0.28	30%	560	H19・切				
6093	ロ			24-2	田	—	0.128	0.14	ヒノキ・スギ	40	1,200	経	切	委	有	作	H20	0.14	30%	840					

計画を元に様々な事業を活用して施業

利用間伐事業

県税事業

自力間伐事業

単市補助

# ■ 測量図(施業分け着色)

事前説明会



会議の設立



団地の設置



杭入れ



森林・調査



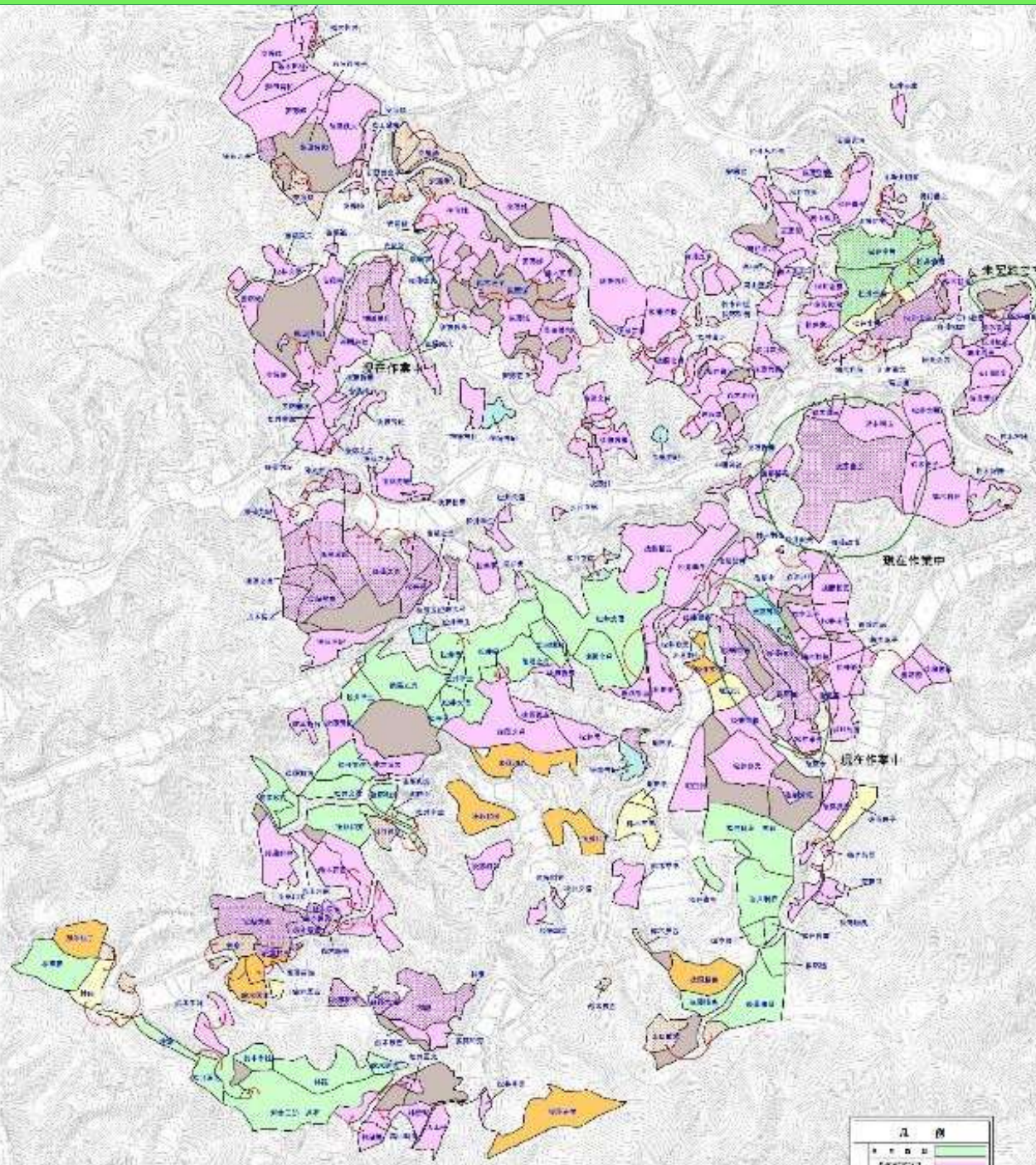
提案会



団地計画作成



施業





# ■森づくり会議・団地の進捗状況

## 森づくり会議・団地の設置状況

令和5年3月末現在

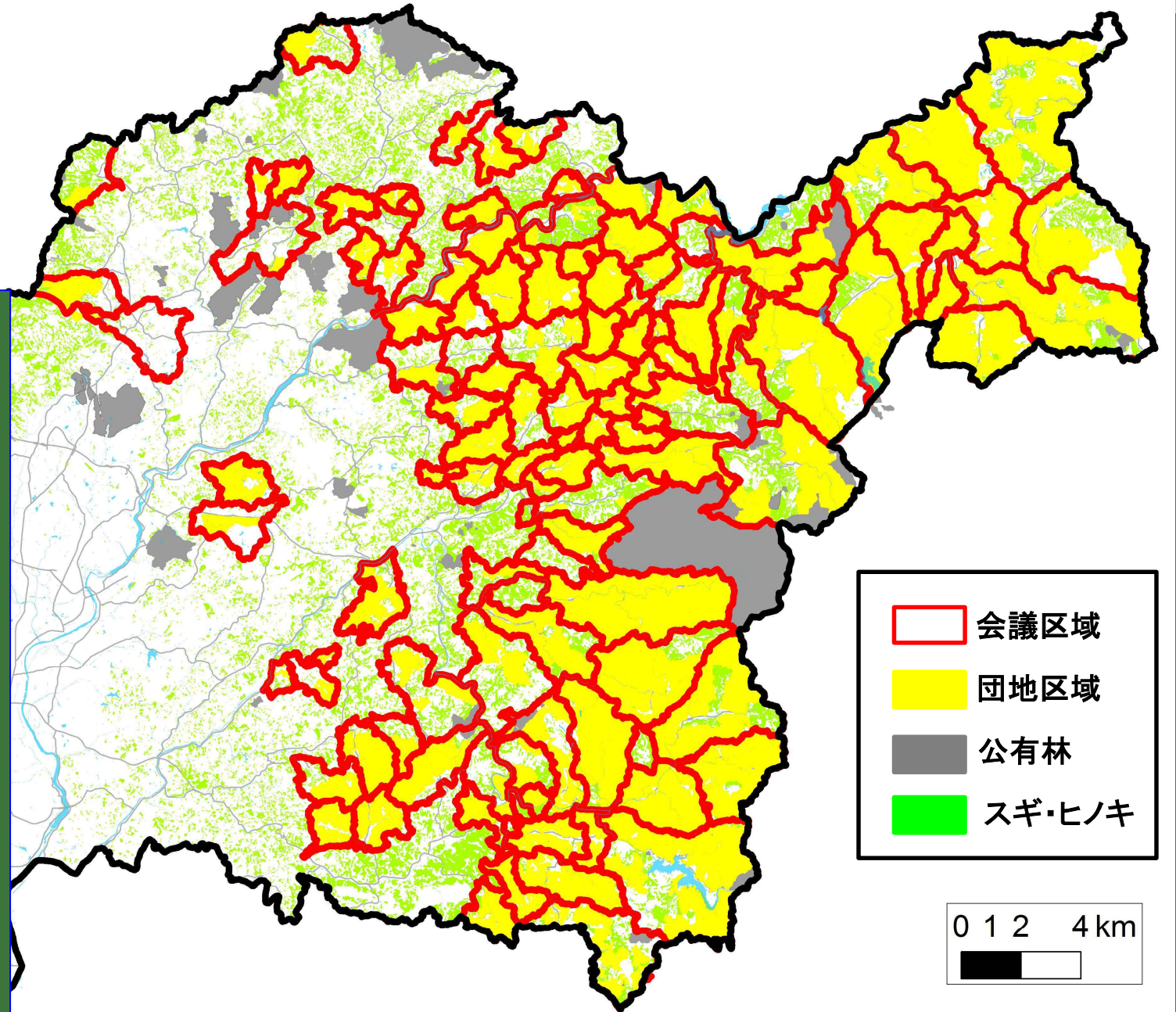
地区	豊田	小原 藤岡	足助	下山	旭	稲武	合計
森づくり 会議設置数	4	14	33	20	30	13	114
森づくり 団地認定数	14	29	162	177	129	161	672
森づくり 団地面積 (ha)	201	433	3,376	4,430	2,522	4,481	15,443



# ■ 森づくり会議・団地の進捗状況

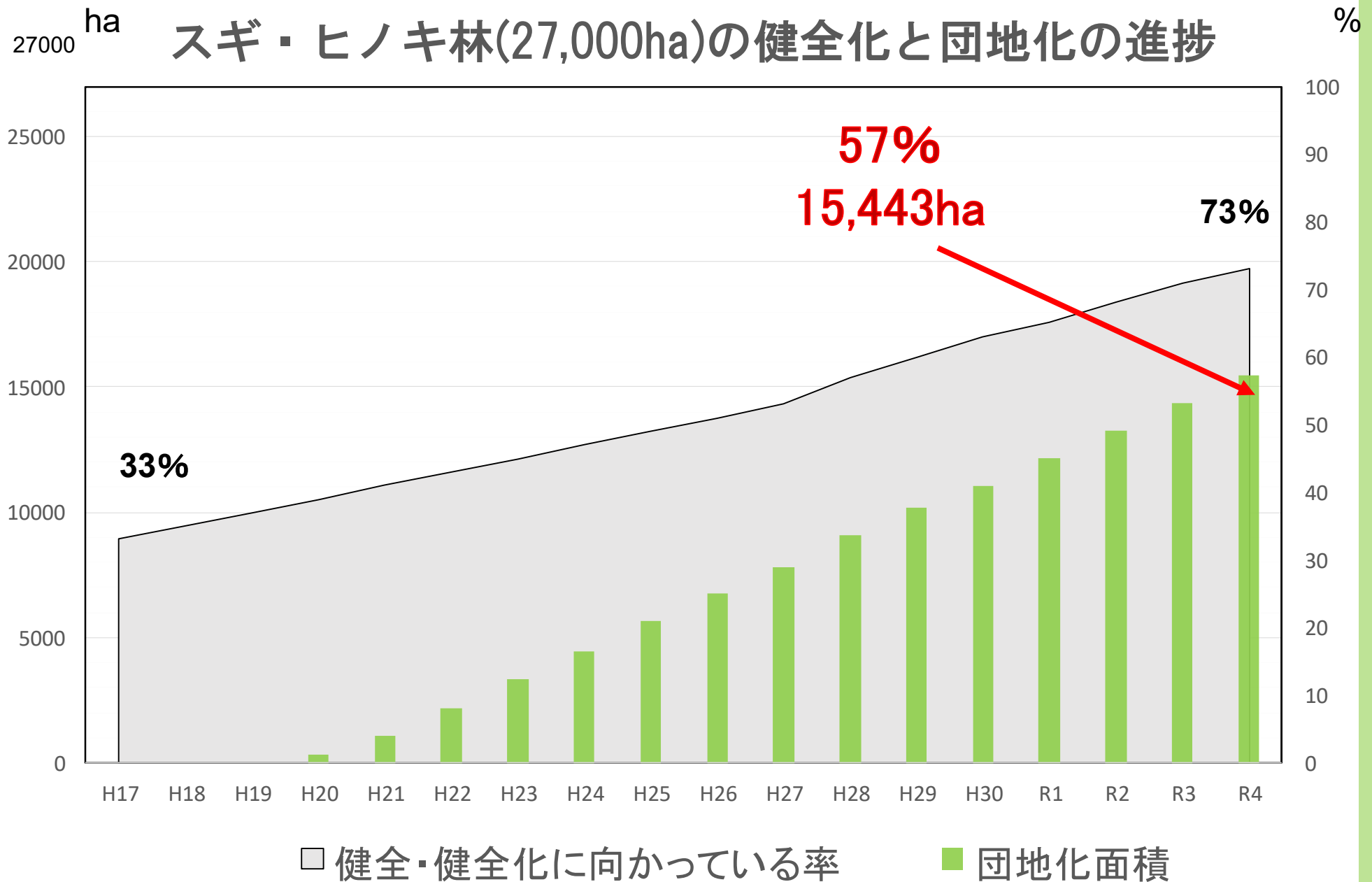
## 団地化

H20	20団地	308ha
H21	48団地	782ha
H22	63団地	1,108ha
H23	57団地	1,166ha
H24	45団地	1,073ha
H25	56団地	1,230ha
H26	47団地	1,091ha
H27	42団地	1,054ha
H28	48団地	1,246ha
H29	48団地	1,098ha
H30	36団地	912ha
R01	44団地	1,062ha
R02	38団地	1,104ha
R03	35団地	1,100ha
R04	45団地	1,108ha
合計	672団地	15,443ha





# ■ 健全化と団地化の実績



## ■まとめ

- ・これまでに市内の私有林人工林27,000haの内、15,443ha(57%)が集約されました。
- ・現在、安定的に年間900ha前後の間伐が市内で実施され、過密人工林も合併時の半数程度に減少しました。
- ・今後も着実に団地による集約化を進め、過密人工林の一掃を目指します。